

## RURY KANALIZACJI NISKOSZUMOWEJ FONICA

PP HT

### Rura PP HT

Kolor: ●



Normy: PN-EN 1451-1, AT-15-9797/2016

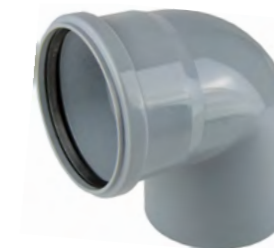
Wymiar [ mm ]	Indeks	Ilość w opak. Wiązka   Paleta		Jednostka miary	Cena netto [ PLN ]
40 x 1,8 x 150	2111321010	50	1200	szt.	1,68
40 x 1,8 x 250	2111321020	40	960	szt.	2,00
40 x 1,8 x 315	2111321030	40	960	szt.	2,50
40 x 1,8 x 500	2111321050	30	720	szt.	3,09
40 x 1,8 x 1000	2111321100	6	480	szt.	5,93
40 x 1,8 x 2000	2111321200	6	480	szt.	11,44
40 x 1,8 x 3000	2111321300	6	480	szt.	17,16
50 x 1,8 x 150	2111421010	35	1120	szt.	2,92
50 x 1,8 x 250	2111421020	88	704	szt.	3,03
50 x 1,8 x 315	2111421030	80	640	szt.	3,56
50 x 1,8 x 500	2111421050	6	480	szt.	4,49
50 x 1,8 x 1000	2111421100	6	210	szt.	7,02
50 x 1,8 x 2000	2111421200	6	210	szt.	12,17
50 x 1,8 x 3000	2111421300	6	210	szt.	17,48
75 x 1,9 x 150	2111621010	60	480	szt.	3,69
75 x 1,9 x 250	2111621020	42	336	szt.	4,61
75 x 1,9 x 315	2111621030	35	280	szt.	5,38
75 x 1,9 x 500	2111621050	6	300	szt.	7,43
75 x 1,9 x 1000	2111621100	6	150	szt.	11,30
75 x 1,9 x 2000	2111621200	6	150	szt.	20,10
75 x 1,9 x 3000	2111621300	6	150	szt.	29,71
75 x 1,9 x 6000	2111621600	6	150	szt.	59,00
110 x 2,7 x 150	2112021010	25	200	szt.	5,68
110 x 2,7 x 250	2112021020	30	160	szt.	6,51
110 x 2,7 x 315	2112021030	15	120	szt.	8,57
110 x 2,7 x 500	2112021050	112	96	szt.	9,68
110 x 2,7 x 1000	2112021100	4	60	szt.	16,55
110 x 2,7 x 2000	2112021200	4	60	szt.	31,10
110 x 2,7 x 3000	2112021300	4	60	szt.	46,07

## KSZTAŁTKI KANALIZACJI NISKOSZUMOWEJ FONICA

PP HT

### Kolano PP HT

Kolor: ●



Normy: PN-EN 1451-1, AT-15-9797/2016

Wymiar [ mm ]	Indeks	Ilość w opak. Karton   Paleta		Jednostka miary	Cena netto [ PLN ]
40 x 15°	2210132130	20	1920	szt.	3,38
40 x 30°	2210132150	20	1920	szt.	3,38
40 x 45°	2210132160	20	1920	szt.	3,38
40 x 67°	2210132180	20	1920	szt.	3,38
40 x 87°	2210132190	20	1600	szt.	3,81
50 x 15°	2210142130	50	1600	szt.	2,61
50 x 30°	2210142150	50	1600	szt.	2,61
50 x 45°	2210142160	50	1600	szt.	2,74
50 x 67°	2210142180	50	1600	szt.	2,95
50 x 87°	2210142190	50	1600	szt.	3,07
75 x 15°	2210162130	50	480	szt.	4,56
75 x 30°	2210162150	20	480	szt.	4,62
75 x 45°	2210162160	20	480	szt.	4,71
75 x 67°	2210162180	20	480	szt.	5,05
75 x 87°	2210162190	20	480	szt.	5,30
110 x 15°	2210202130	30	240	szt.	7,23
110 x 30°	2210202150	30	240	szt.	7,20
110 x 45°	2210202160	30	240	szt.	7,55
110 x 67°	2210202180	25	200	szt.	7,83
110 x 87°	2210202190	25	200	szt.	8,27

## KSZTAŁTKI KANALIZACJI NISKOSZUMOWEJ FONICA

PP HT

### Trójnik PP HT

Kolor: ●



Normy: PN-EN 1451-1, AT-15-9797/2016

Wymiar [ mm ]	Indeks	Ilość w opak.		Jednostka miary	Cena netto [ PLN ]	
		Karton	Paleta			
40 x 40 x 45°	2220122160	20	100	800	szt.	5,84
50 x 50 x 45°	2220152160	25		800	szt.	4,71
75 x 50 x 45°	2220222160	15		480	szt.	9,75
75 x 75 x 45°	2220242160	10		320	szt.	10,48
110 x 50 x 45°	2220482160	25		200	szt.	10,19
110 x 75 x 45°	2220502160	15		120	szt.	13,10
110 x 110 x 45°	2220542160	12		96	szt.	14,40
40 x 40 x 67°	2220122180	20	100	800	szt.	5,84
50 x 50 x 67°	2220152180	25		800	szt.	4,50
75 x 50 x 67°	2220222180	15		480	szt.	9,47
75 x 75 x 67°	2220242180	10		320	szt.	10,48
110 x 50 x 67°	2220482180	25		200	szt.	10,10
110 x 75 x 67°	2220502180	15		120	szt.	13,41
110 x 110 x 67°	2220542180	12		96	szt.	14,40
40 x 40 x 87°	2220122190	20	100	800	szt.	5,84
50 x 50 x 87°	2220152190	25		800	szt.	4,41
75 x 50 x 87°	2220222190	15		480	szt.	9,47
75 x 75 x 87°	2220242190	10		320	szt.	10,48
110 x 50 x 87°	2220482190	25		200	szt.	9,08
110 x 75 x 87°	2220502190	15		120	szt.	12,19
110 x 110 x 87°	2220542190	12		96	szt.	12,82

## KSZTAŁTKI KANALIZACJI NISKOSZUMOWEJ FONICA

PP HT

### Czwórnik jednopłaszczyznowy

67° HT

Kolor: ●



Normy: PN-EN 1451-1, AT-15-9797/2016

Wymiar [ mm ]	Indeks	Ilość w opak.		Jednostka miary	Cena netto [ PLN ]
		Karton	Paleta		
50 x 50 x 50	2227152180	20	480	szt.	40,14
75 x 75 x 75	2227242180	20	240	szt.	46,79
110 x 50 x 50	2227482180	20	160	szt.	29,47
110 x 75 x 75	2227502180	20	120	szt.	34,69
110 x 110 x 110	2227542180	9	60	szt.	41,38

### Czwórnik dwupłaszczyznowy

67° HT

Kolor: ●



Normy: PN-EN 1451-1, AT-15-9797/2016

Wymiar [ mm ]	Indeks	Ilość w opak.		Jednostka miary	Cena netto [ PLN ]
		Karton	Paleta		
110 x 110 x 110	2228542180	5	80	szt.	109,89

## KSZTAŁTKI KANALIZACJI NISKOSZUMOWEJ FONICA

PP HT

### Nasuwka HT

Kolor: ●



Normy: PN-EN 1451-1, AT-15-9797/2016

Wymiar [ mm ]	Indeks	Ilość w opak. Karton   Paleta		Jednostka miary	Cena netto [ PLN ]
40	2201132100	20	1920	szt.	5,59
50	2201142100	50	1600	szt.	5,37
75	2201162100	25	800	szt.	8,46
110	2201202100	36	288	szt.	8,40

### Złączka HT

Kolor: ●



Normy: PN-EN 1451-1, AT-15-9797/2016

Wymiar [ mm ]	Indeks	Ilość w opak. Karton   Paleta		Jednostka miary	Cena netto [ PLN ]
40	2203132100	20	1920	szt.	5,60
50	2203142100	50	1600	szt.	5,43
75	2203162100	25	800	szt.	8,46
110	2203202100	36	288	szt.	8,62

### Redukcja HT

Kolor: ●



Normy: PN-EN 1451-1, AT-15-9797/2016

Wymiar [ mm ]	Indeks	Ilość w opak. Karton   Paleta		Jednostka miary	Cena netto [ PLN ]
50 / 40	2230142100	20	1920	szt.	3,75
75 / 50	2230222100	60	1920	szt.	4,83
110 / 50	2230482100	20	640	szt.	6,48
110 / 75	2230502100	20	640	szt.	6,71

## KSZTAŁTKI KANALIZACJI NISKOSZUMOWEJ FONICA

PP HT

### Rewizja HT

Kolor: ●



Normy: PN-EN 1451-1, AT-15-9797/2016

Wymiar [ mm ]	Indeks	Ilość w opak. Karton   Paleta		Jednostka miary	Cena netto [ PLN ]
50	2247142100	35	1120	szt.	12,41
75	2247162100	10	320	szt.	13,97
110	2247202100	5	160	szt.	17,74

### Korek zamykający HT

Kolor: ●



Normy: PN-EN 1451-1, AT-15-9797/2016

Wymiar [ mm ]	Indeks	Ilość w opak. Karton   Paleta		Jednostka miary	Cena netto [ PLN ]
40	2241132100	50	4800	szt.	2,87
50	2241142100	50	4800	szt.	2,45
75	2241162100	50	2400	szt.	3,60
110	2241202100	20	960	szt.	4,52

### Dołącznik HT z uszczelką

do rur żeliwnych TRAPER

Kolor: ●



Normy: PN-EN 1451-1, AT-15-9797/2016

Wymiar [ mm ]	Indeks	Ilość w opak. Karton   Paleta		Jednostka miary	Cena netto [ PLN ]
50	2234142100	40	1280	szt.	13,45
75	2234162100	20	640	szt.	19,14
110	2234202100	36	288	szt.	24,04

## KSZTAŁTKI KANALIZACJI NISKOSZUMOWEJ FONICA

PP HT

### Uchwyt do rur PP

Kolor: ●



Normy: PN-EN 1451-1, AT-15-9797/2016

Wymiar [ mm ]	Indeks	Ilość w opak. Karton	Jednostka miary	Cena netto [ PLN ]
40	2244132100	20	szt.	2,02
50	2244142100	20	szt.	2,30
75	2244162100	20	szt.	2,83
110	2244202100	20	szt.	3,37

### Obejma EPDM BISMAT 1000

Kolor: ●



Normy: PN-EN 1451-1, AT-15-9797/2016

Wymiar [ mm ]	Indeks	Ilość w opak. Karton   Paleta	Jednostka miary	Cena netto [ PLN ]
108 - 116	2244208500		szt.	107,25

### Obejma EPDM BISMAT

Kolor: ●



Normy: PN-EN 1451-1, AT-15-9797/2016

Wymiar [ mm ]	Indeks	Ilość w opak. Karton   Paleta	Jednostka miary	Cena netto [ PLN ]
108 - 116	2244208100		szt.	12,25

## KSZTAŁTKI KANALIZACJI NISKOSZUMOWEJ FONICA

PP HT

### Wywietrznik dachowy PVC - U

Kolor: ●



Normy: PN-EN 1451-1, AT-15-9797/2016

Wymiar [ mm ]	Indeks	Ilość w opak. Karton   Paleta	Jednostka miary	Cena netto [ PLN ]
160 / 110	2245732100	3 15	szt.	250,53

### Środek poślizgowy

Kolor: ●



Normy: PN-EN 1451-1, AT-15-9797/2016

Wymiar [ gram ]	Indeks	Ilość w opak. Karton   Paleta	Jednostka miary	Cena netto [ PLN ]
250	0750011250	50	szt.	13,50
500	0750011500	24	szt.	18,63

## RURY KANALIZACJI NISKOSZUMOWEJ FONICA

PP ( KOLOR BIAŁY )

### Rura PP HT

Kolor: ○



Normy: PN-EN 1451-1, AT-15-9797/2016

Wymiar [ mm ]	Indeks	Ilość w opak. Karton   Paleta		Jednostka miary	Cena netto [ PLN ]
32 x 1,8 x 250	2111220020	35	1680	szt.	2,89
32 x 1,8 x 315	2111220030	30	1440	szt.	3,08
32 x 1,8 x 500	2111220050	50	1200	szt.	3,58
32 x 1,8 x 1000	2111220100	12	648	szt.	5,55
32 x 1,8 x 2000	2111220200	12	648	szt.	11,61

### Kolano PP HT

Kolor: ○



Normy: PN-EN 1451-1, AT-15-9797/2016

Wymiar [ mm ]	Indeks	Ilość w opak. Karton	Jednostka miary	Cena netto [ PLN ]
32 x 15°	2210122030	20	szt.	3,42
32 x 30°	2210122050	20	szt.	3,53
32 x 45°	2210122060	20	szt.	3,53
32 x 67°	2210122080	20	szt.	3,53
32 x 80°	2210122090	20	szt.	3,61

### Trójnik PP HT

Kolor: ○



Normy: PN-EN 1451-1, AT-15-9797/2016

Wymiar [ mm ]	Indeks	Ilość w opak. Karton	Jednostka miary	Cena netto [ PLN ]
32 x 32 x 45°	2220102060	50	szt.	5,81
32 x 32 x 67°	2220102080	50	szt.	6,03
32 x 32 x 80°	2220102090	50	szt.	6,16

## KSZTAŁTKI KANALIZACJI NISKOSZUMOWEJ FONICA

PP ( KOLOR BIAŁY )

### Nasuwka PP HT

Kolor: ○



Normy: PN-EN 1451-1, AT-15-9797/2016

Wymiar [ mm ]	Indeks	Ilość w opak. Karton	Jednostka miary	Cena netto [ PLN ]
32	2201122000	20	szt.	5,87

### Złączka PP HT

Kolor: ○



Normy: PN-EN 1451-1, AT-15-9797/2016

Wymiar [ mm ]	Indeks	Ilość w opak. Karton	Jednostka miary	Cena netto [ PLN ]
32	2203122000	20	szt.	5,87

### Redukcja PP HT

Kolor: ○



Normy: PN-EN 1451-1, AT-15-9797/2016

Wymiar [ mm ]	Indeks	Ilość w opak. Karton	Jednostka miary	Cena netto [ PLN ]
40 / 32	2230112000	20	szt.	5,57
50 / 32	2230132000	20	szt.	5,82

### Korek zamykający PP HT

Kolor: ○



Normy: PN-EN 1451-1, AT-15-9797/2016

Wymiar [ mm ]	Indeks	Ilość w opak. Karton	Jednostka miary	Cena netto [ PLN ]
32	2241122000	20	szt.	3,09