

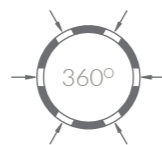
RURY KORUGOWANE K2-DREN

DRENAŻ CIĘŻKI PE-HD

Rury drenarskie z PE-HDTP w pełni sączące **SN 8**

Szczeliny wykonane na całym obwodzie w odcinkach prostych, z mufą, bez uszczelki

Kolor: ●



Normy: PN-EN 13476-3; DIN 4262-1, IBDiM AT/2008-03-1444/3

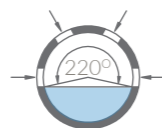
| Wymiar [mm] | Indeks | Ilość w opak. Paleta | Jednostka miary | Cena netto [PLN] |
|---------------|------------|----------------------|-----------------|--------------------|
| 110 x 6 m | 1332049600 | 57 | szt. | 76,93 |
| 160 x 6 m | 1332349600 | 35 | szt. | 143,40 |

Rury drenarskie z PE-HDLP częściowo sączące **SN 8**

Szczeliny wykonane w górnej części rury na 220° obwodu, 30% przekroju przeznaczonego do odprowadzania wody. w odcinkach prostych, z mufą, bez uszczelki

Kolor: ● - góra grzbietu rury znakowana kolorowym paskiem

Normy: PN-EN 13476-3; DIN 4262-1, IBDiM AT/2008-03-1444/3



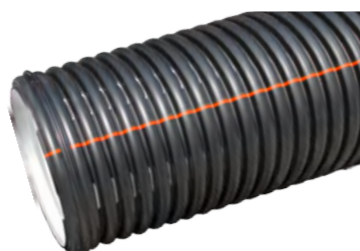
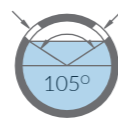
| Wymiar [mm] | Indeks | Ilość w opak. Paleta | Jednostka miary | Cena netto [PLN] |
|---------------|------------|----------------------|-----------------|--------------------|
| 110 x 6 m | 1332039600 | 57 | szt. | 76,93 |
| 160 x 6 m | 1332339600 | 35 | szt. | 143,40 |

Rury drenarskie z PE-HDMP sączące-przepływowe **SN 8**

Szczeliny wykonane w górnej części rury na 105° obwodu, 85% przekroju przeznaczonego do odprowadzania wody. w odcinkach prostych, z mufą, i uszczelką

Kolor: ● - góra grzbietu rury znakowana kolorowym paskiem

Normy: PN-EN 13476-3; DIN 4262-1, IBDiM AT/2008-03-1444/3



| Wymiar [mm] | Indeks | Ilość w opak. Paleta | Jednostka miary | Cena netto [PLN] |
|---------------|------------|----------------------|-----------------|--------------------|
| 110 x 6 m | 1332029600 | 57 | szt. | 76,93 |
| 160 x 6 m | 1332329600 | 35 | szt. | 143,40 |

RURY KORUGOWANE K2-DREN

DRENAŻ CIĘŻKI PE-HD

Rury drenarskie z PE-HDOP bez otworów **SN 8**

w odcinkach prostych, z mufą, i uszczelką

Kolor: ●



Normy: PN-EN 13476-3; DIN 4262-1, IBDiM AT/2008-03-1444/3

| Wymiar [mm] | Indeks | Ilość w opak. Paleta | Jednostka miary | Cena netto [PLN] |
|---------------|------------|----------------------|-----------------|--------------------|
| 110 x 6 m | 1332009600 | 57 | szt. | 76,93 |
| 160 x 6 m | 1332309600 | 35 | szt. | 143,40 |

RURY KORUGOWANE K2-DREN

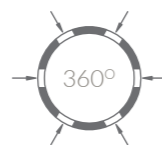
DRENAŻ CIĘŻKI PP

Rury drenarskie z PP

TP w pełni sącząca SN 8

Szczeliny wykonane na całym obwodzie w odcinkach prostych, z mufą, bez uszczelki

Kolor: ●



Normy: PN-EN 13476-3, DIN 4262-1, IBDiM AT/2008-03-1444/3

| Wymiar [mm] | Indeks | Ilość w opak. Paleta | Jednostka miary | Cena netto [PLN] |
|-------------|------------|----------------------|-----------------|------------------|
| 110 x 6 m | 1312049600 | 57 | szt. | 73,30 |
| 160 x 6 m | 1312349600 | 35 | szt. | 127,10 |
| 200 x 6 m | 1322549600 | 15 | szt. | 197,76 |
| 250 x 6 m | 1322749600 | 12 | szt. | 363,06 |
| 300 x 6 m | 1322949600 | 9 | szt. | 484,50 |
| 350 x 6 m | 1313149600 | 3 | szt. | 581,40 |
| 400 x 6 m | 1323149600 | 3 | szt. | 766,92 |
| 500 x 6 m | 1323349600 | 2 | szt. | 1396,80 |
| 600 x 6 m | 1323549600 | 2 | szt. | 2126,52 |
| 800 x 6 m | 1323749600 | 2 | szt. | 4218,00 |
| 1000 x 6 m | 1323949600 | 2 | szt. | 7419,00 |

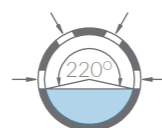
Rury drenarskie z PP

LP częściowo sącząca SN 8

Szczeliny wykonane w górnej części rury na 220° obwodu, 30% przekroju przeznaczony do odprowadzania wody w odcinkach prostych, z mufą, bez uszczelki

Kolor: ● - góra grzbietu rury znakowana kolorowym paskiem

Normy: PN-EN 13476-3, DIN 4262-1, IBDiM AT/2008-03-1444/3



| Wymiar [mm] | Indeks | Ilość w opak. Paleta | Jednostka miary | Cena netto [PLN] |
|-------------|------------|----------------------|-----------------|------------------|
| 110 x 6 m | 1312039600 | 57 | szt. | 73,30 |
| 160 x 6 m | 1312339600 | 35 | szt. | 127,10 |
| 200 x 6 m | 1322539600 | 15 | szt. | 197,76 |
| 250 x 6 m | 1322739600 | 12 | szt. | 363,06 |
| 300 x 6 m | 1322939600 | 9 | szt. | 484,50 |
| 350 x 6 m | 1313139600 | 3 | szt. | 581,40 |
| 400 x 6 m | 1323139600 | 3 | szt. | 766,92 |
| 500 x 6 m | 1323339600 | 2 | szt. | 1396,80 |
| 600 x 6 m | 1323539600 | 2 | szt. | 2126,52 |
| 800 x 6 m | 1323739600 | 2 | szt. | 4218,00 |
| 1000 x 6 m | 1323939600 | 2 | szt. | 7419,00 |

RURY KORUGOWANE K2-DREN

DRENAŻ CIĘŻKI PP

Rury drenarskie z PP

MP sącząca-przepływowa SN 8

Szczeliny wykonane w górnej części rury na 105° obwodu, 85% przekroju przeznaczony do odprowadzania wody w odcinkach prostych, z mufą, i uszczelką

Kolor: ● - góra grzbietu rury znakowana kolorowym paskiem

Normy: PN-EN 13476-3; DIN 4262-1, IBDiM AT/2008-03-1444/3



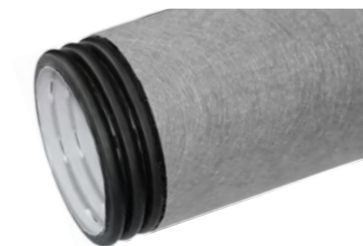
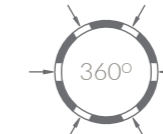
| Wymiar [mm] | Indeks | Ilość w opak. Paleta | Jednostka miary | Cena netto [PLN] |
|-------------|------------|----------------------|-----------------|------------------|
| 110 x 6 m | 1312029600 | 57 | szt. | 73,30 |
| 160 x 6 m | 1312329600 | 35 | szt. | 127,10 |
| 200 x 6 m | 1322529600 | 15 | szt. | 197,76 |
| 250 x 6 m | 1322729600 | 12 | szt. | 363,06 |
| 300 x 6 m | 1322929600 | 9 | szt. | 484,50 |
| 350 x 6 m | 1313129600 | 3 | szt. | 581,40 |
| 400 x 6 m | 1323129600 | 3 | szt. | 766,92 |
| 500 x 6 m | 1323329600 | 2 | szt. | 1396,80 |
| 600 x 6 m | 1323529600 | 2 | szt. | 2126,52 |
| 800 x 6 m | 1323729600 | 2 | szt. | 4218,00 |
| 1000 x 6 m | 1323929600 | 2 | szt. | 7419,00 |

Rury drenarskie z PP

TP w pełni sącząca SN 8 z filtrem z PP o gramaturze 90 g / m²

Szczeliny wykonane na całym obwodzie w odcinkach prostych, z mufą, bez uszczelki

Kolor: ●



Normy: PN-EN 13476-3; DIN 4262-1, IBDiM AT/2008-03-1444/3

| Wymiar [mm] | Indeks | Ilość w opak. Paleta | Jednostka miary | Cena netto [PLN] |
|-------------|------------|----------------------|-----------------|------------------|
| 110 x 6 m | 1317049600 | 57 | szt. | 87,96 |
| 160 x 6 m | 1327349600 | 35 | szt. | 152,52 |
| 200 x 6 m | 1327549600 | 15 | szt. | 237,31 |
| 250 x 6 m | 1327749600 | 12 | szt. | 435,67 |
| 300 x 6 m | 1327949600 | 9 | szt. | 581,40 |
| 350 x 6 m | 1328149600 | 3 | szt. | 697,68 |
| 400 x 6 m | 1328149600 | 3 | szt. | 920,30 |
| 500 x 6 m | 1328349600 | 2 | szt. | 1676,16 |
| 600 x 6 m | 1328549600 | 2 | szt. | 2551,82 |
| 800 x 6 m | 1328749600 | 2 | szt. | 5061,60 |
| 1000 x 6 m | 1328949600 | 2 | szt. | 8902,80 |

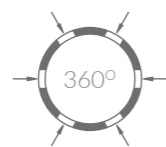
RURY KORUGOWANE K2-DREN

DRENAŻ CIĘŻKI PP

Rury drenarskie z PPTP w pełni sącząca **SN 10**

Szczeliny wykonane na całym obwodzie w odcinkach prostych, z mufą, bez uszczelki

Kolor: ●



Normy: PN-EN 13476-3; DIN 4262-1, IBDiM AT/2008-03-1444/3

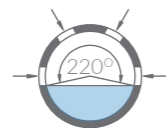
| Wymiar [mm] | Indeks | Ilość w opak. Paleta | Jednostka miary | Cena netto [PLN] |
|---------------|------------|----------------------|-----------------|--------------------|
| 160 x 6 m | 1312389600 | 35 | szt. | 146,17 |
| 200 x 6 m | 1322589600 | 15 | szt. | 227,42 |
| 250 x 6 m | 1322789600 | 12 | szt. | 417,52 |

Rury drenarskie z PPLP częściowo sącząca **SN 10**

Szczeliny wykonane w górnej części rury na 220° obwodu, 30% przekroju przeznaczony do odprowadzania wody w odcinkach prostych, z mufą, bez uszczelki

Kolor: ● - góra grzbietu rury znakowana kolorowym paskiem

Normy: PN-EN 13476-3, DIN 4262-1, IBDiM AT/2008-03-1444/3



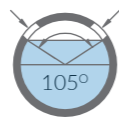
| Wymiar [mm] | Indeks | Ilość w opak. Paleta | Jednostka miary | Cena netto [PLN] |
|---------------|------------|----------------------|-----------------|--------------------|
| 160 x 6 m | 1312379600 | 35 | szt. | 146,17 |
| 200 x 6 m | 1322579600 | 15 | szt. | 227,42 |
| 250 x 6 m | 1322779600 | 12 | szt. | 417,52 |

Rury drenarskie z PPMP sącząca-przepływowa **SN 10**

Szczeliny wykonane w górnej części rury na 105° obwodu, 85% przekroju przeznaczony do odprowadzania wody w odcinkach prostych, z mufą, i uszczelką

Kolor: ● - góra grzbietu rury znakowana kolorowym paskiem

Normy: PN-EN 13476-3; DIN 4262-1, IBDiM AT/2008-03-1444/3



| Wymiar [mm] | Indeks | Ilość w opak. Paleta | Jednostka miary | Cena netto [PLN] |
|---------------|------------|----------------------|-----------------|--------------------|
| 160 x 6 m | 1322369600 | 35 | szt. | 146,17 |
| 200 x 6 m | 1322569600 | 15 | szt. | 227,42 |
| 250 x 6 m | 1322769600 | 12 | szt. | 417,52 |

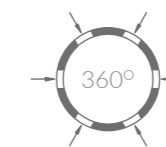
RURY KG-DREN

DRENAŻ CIĘŻKI PVC

Rury drenarskie z PVCTP w pełni sącząca **SN 8**

Szczeliny wykonane na całym obwodzie w odcinkach prostych, z kielichem

Kolor: ●



Normy: PN-EN 1401-1; DIN 4262-1, IBDiM AT/2008-03-1444/3

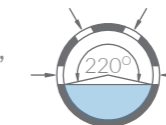
| Wymiar [mm] | Indeks | Ilość w opak. Paleta | Jednostka miary | Cena netto [PLN] |
|---------------|------------|----------------------|-----------------|--------------------|
| 160 x 6 m | 1212344600 | 28 | szt. | 369,60 |
| 200 x 6 m | 1212544600 | 20 | szt. | 569,36 |
| 250 x 6 m | 1212744600 | 8 | szt. | 908,25 |
| 315 x 6 m | 1212944600 | 6 | szt. | 1458,89 |
| 400 x 6 m | 1213144600 | 3 | szt. | 2276,09 |
| 500 x 6 m | 1213344600 | 2 | szt. | 4127,02 |

Rury drenarskie z PVCLP częściowo sącząca **SN 8**

Szczeliny wykonane w górnej części rury na 220° obwodu, 30% przekroju przeznaczony do odprowadzania wody w odcinkach prostych, z kielichem

Kolor: ● - góra grzbietu rury znakowana czarnym paskiem

Normy: PN-EN 1401-1; DIN 4262-1, IBDiM AT/2008-03-1444/3




| Wymiar [mm] | Indeks | Ilość w opak. Paleta | Jednostka miary | Cena netto [PLN] |
|---------------|------------|----------------------|-----------------|--------------------|
| 160 x 6 m | 1212343600 | 28 | szt. | 369,60 |
| 200 x 6 m | 1212543600 | 20 | szt. | 569,36 |
| 250 x 6 m | 1212743600 | 8 | szt. | 908,25 |
| 315 x 6 m | 1212943600 | 6 | szt. | 1458,89 |
| 400 x 6 m | 1213143600 | 3 | szt. | 2276,09 |
| 500 x 6 m | 1213343600 | 2 | szt. | 4127,02 |

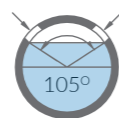
Rury drenarskie z PVC

MP częściowo sącące **SN 8**

Szczeliny wykonane w górnej części rury na 105° obwodu, 85% przekroju przeznaczonych do odprowadzania wody, w odcinkach prostych, z kielichem

Kolor:  - góra grzbietu rury znakowana czarnym paskiem

Normy: PN-EN 1401-1; DIN 4262-1, IBDiM AT/2008-03-1444/3



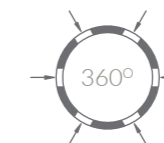
| Wymiar [mm] | Indeks | Ilość w opak. Paleta | Jednostka miary | Cena netto [PLN] |
|---------------|------------|----------------------|-----------------|--------------------|
| 160 x 6 m | 1212342600 | 28 | szt. | 369,60 |
| 200 x 6 m | 1212542600 | 20 | szt. | 569,36 |
| 250 x 6 m | 1212742600 | 8 | szt. | 908,25 |
| 315 x 6 m | 1212942600 | 6 | szt. | 1458,89 |
| 400 x 6 m | 1213142600 | 3 | szt. | 2276,09 |
| 500 x 6 m | 1213342600 | 2 | szt. | 4127,02 |

Rury drenarskie z PP

TP w pełni sącące **SN 10** (SN 16 - na zapytanie)

Szczeliny wykonane na całym obwodzie w odcinkach prostych, z kielichem

Kolor: 




Normy: PN-EN 1852-1; DIN 4262-1, IBDiM AT/2008-03-1444/3

| Wymiar [mm] | Indeks | Ilość w opak. Paleta | Jednostka miary | Cena netto [PLN] |
|---------------|------------|----------------------|-----------------|--------------------|
| 160 x 6 m | 1222354600 | 28 | szt. | 369,60 |
| 200 x 6 m | 1222554600 | 20 | szt. | 569,36 |
| 250 x 6 m | 1222754600 | 8 | szt. | 908,25 |
| 315 x 6 m | 1222954600 | 6 | szt. | 1458,89 |
| 400 x 6 m | 1223154600 | 3 | szt. | 2276,09 |
| 500 x 6 m | 1223354600 | 2 | szt. | 4127,02 |
| 630 x 6 m | 1223554600 | 2 | szt. | 6890,00 |

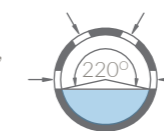
Rury drenarskie z PP

LP częściowo sącące **SN 10** (SN 16 - na zapytanie)

Szczeliny wykonane w górnej części rury na 220° obwodu, 30% przekroju przeznaczonych do odprowadzania wody w odcinkach prostych, z kielichem

Kolor:  - góra grzbietu rury czarnym kolorowym paskiem

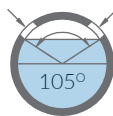
Normy: PN-EN 1852-1; DIN 4262-1, IBDiM AT/2008-03-1444/3



| Wymiar [mm] | Indeks | Ilość w opak. Paleta | Jednostka miary | Cena netto [PLN] |
|---------------|------------|----------------------|-----------------|--------------------|
| 160 x 6 m | 1222353600 | 28 | szt. | 369,60 |
| 200 x 6 m | 1222553600 | 20 | szt. | 569,36 |
| 250 x 6 m | 1222753600 | 8 | szt. | 908,25 |
| 315 x 6 m | 1222953600 | 6 | szt. | 1458,89 |
| 400 x 6 m | 1223153600 | 3 | szt. | 2276,09 |
| 500 x 6 m | 1223353600 | 2 | szt. | 4127,02 |
| 630 x 6 m | 1223553600 | 2 | szt. | 6890,00 |

Rury drenarskie z PP

MP częściowo sączące SN 10 (SN 16 - na zapytanie)
Szczeliny wykonane w górnej części rury na 105° obwodu,
85% przekroju przeznaczanego do odprowadzania wody.
w odcinkach prostych, z kielichem



Kolor:  - góra grzbietu rury znakowana czarnym paskiem

Normy: PN-EN 1852-1; DIN 4262-1, IBDiM AT/2008-03-1444/3



| Wymiar [mm] | Indeks | Ilość w opak. Paleta | Jednostka miary | Cena netto [PLN] |
|---------------|------------|----------------------|-----------------|--------------------|
| 160 x 6 m | 1222352600 | 28 | szt. | 369,60 |
| 200 x 6 m | 1222552600 | 20 | szt. | 569,36 |
| 250 x 6 m | 1222752600 | 8 | szt. | 908,25 |
| 315 x 6 m | 1222952600 | 6 | szt. | 1458,89 |
| 400 x 6 m | 1223152600 | 3 | szt. | 2276,09 |
| 500 x 6 m | 1223352600 | 2 | szt. | 4127,02 |
| 630 x 6 m | 1223552600 | 2 | szt. | 6890,00 |